

BRASILIA





The Brasilia. The name strikes several notes in you, notes such as its firm start, fast acceleration, precise gear change, safe speed reduction and braking.

In it you find all that the driver wishes of the performance of his vehicle, a car allied to his spirit.

The 1980 model comes to you with a new appearance in the form of a completely restyled dashboard, fashioned in a modern and appealing way, and on which are three air outlet grilles assuring you of a smooth and fast flow of fresh air. The front seats have grown taller with optional adjustable and removable head restraints.

An unique combination of performance and comfort.

So if you want to march with the times, take a look at the Brasilia 80.

Le plaisir particulier ressenti au volant d'une Brasilia 80 se doit à la vivacité des réponses aux moindres impulsions du conducteur.

Accélérations franches et rapides, enclenchements précis des rapports, décélérations et freinages sûrs.

Le nouveau tableau de bord Brasilia 80 prime par sa conception à la fois esthétique et fonctionnelle: cadrans groupés sous visière, trois diffuseurs d'air orientables, grand vide-poches basculant, dessus de tableau en creux.

Pour votre plus grand confort, les sièges avant sont munis de série (version L) ou en option (version de base) de pratiques appuis-tête ajustables et amovibles.

Brasilia 80. Voiture des connaisseurs, habitués au meilleur.

El placer de conducir un Brasilia 80 está en la vitalidad con que traduce toda la energía de quién lo maneja.

Muy dócil de dirección, responde al mando del conductor con arrancadas firmes y aceleraciones rápidas, con cambio preciso, con reducciones y paradas seguras.

El novedoso tablero del Brasilia 80 completa, con su estilo moderno, lo arrojado del conjunto. La racional disposición de los mandos e instrumentos, facilita sobremedera la conducción. Y, la rápida y total renovación del aire del habitáculo es asegurada por tres salidas direccionales en su parte frontal.

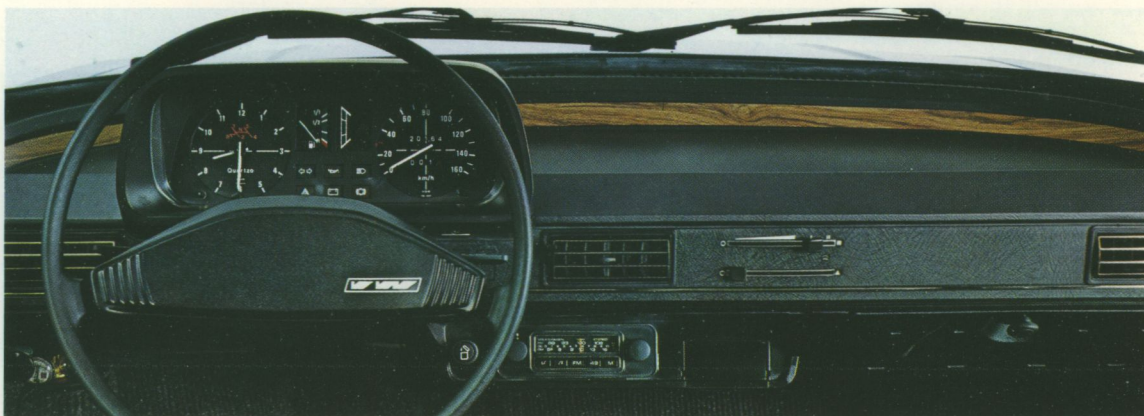
Los anatómicos asientos delanteros aportan algo más en lo de confort y seguridad, con unos apoyacabezas opcionales, regulables y removibles.

Brasilia 80. Para quién sabe lo que quiere.

Modern and stylish, the Brasilia's new dashboard emphasizes the car's attractiveness and practicality.

La conception moderne et réfléchie du nouveau tableau de bord rend la Brasilia encore plus fonctionnelle et attrayante.

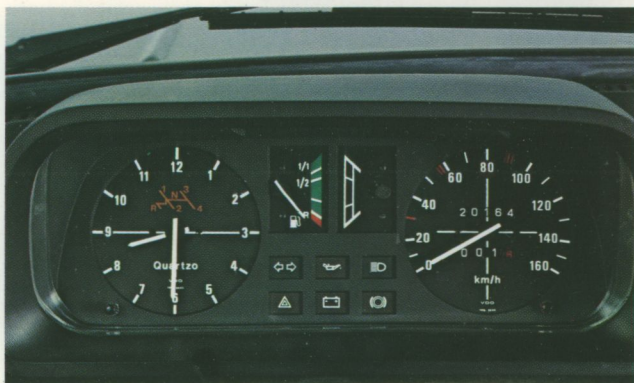
Moderno y avanzado, el nuevo tablero del Brasilia realza el estilo funcional y atrayente del vehículo.



The instruments on the Brasilia's new dashboard facilitate easy reading.

Sur le nouveau tableau de bord Brasilia, la lecture de l'ensemble des cadrans est optimale.

La disposición de los instrumentos en el nuevo tablero del Brasilia es racional y de buen gusto.



The unicolor finish and adjustable/removable head restraints turn the Brasilia into an even more luxurious and comfortable vehicle.

Finitions monochromes et appuis-tête ajustables/amovibles: des suppléments de luxe et de confort bénéfiques.

La terminación unicolor y los apoyacabezas removibles y regulables aportan más lujo y confort.

TECHNICAL DATA - BRASILIA - BRASILIA L

MAIN STANDARD EQUIPMENT

ENGINE AND TRANSMISSION	CHASSIS	DIMENSIONS, WEIGHTS AND LUGGAGE CAPACITY	BRASILIA (standard version)		BRASILIA L																																		
<p>Rear engine with four, 2 by 2 horizontally opposed cylinders Air cooled by fan Displacement: 1584 cc Bore x stroke: 85.5 x 69.0 mm Maximum output: 65 hp - 4600 rpm (SAE) 54 hp - 4200 rpm (DIN) 58 hp - 4400 rpm (SAE)* 48 hp - 4000 rpm (DIN)* Maximum torque: 11.7 mkg - 3200 rpm (SAE) 10.8 mkg - 3000 rpm (DIN) 11.3 mkg - 2800 rpm (SAE)* 10.4 mkg - 2400 rpm (DIN)* Compression ratio: 7.2:1 2 carburetors (* = 1) 12-volt electric system 36 Ah battery Automatic choke/Manual choke*</p>	<p>Independent front suspension, with double joint shafts, 2 transverse torsion bars (leaves), double action telescopic shock absorbers and stabilizer. Independent swing-type rear suspension, with longitudinal arms, 2 transverse torsion bars (cylindrical) double action telescopic shock absorbers and equalizer spring. Worm and roller steering system with impact absorbing steering column. Hydraulic brakes on 4 wheels with dual circuit in parallel. Disc at front, drum at rear. Wheel rims: 5J x 14H Tyres: 5.90 x 14</p>	<p>Length 4013/4040 mm (L) Width 1606 mm Height 2-/4-D . . . 1438/1435 mm Wheelbase 2400 mm Front/rear track . 1326/1361 mm Turn diameter 11 mm Steering wheel turns from lock to lock 2.7 mm Road clearance with maximum load 149 mm Net weight 2-/4-D . . . 890/900 kg Payload 420 kg Total permissible weight 2-/4-D 1310/1320 kg Front luggage compartment 117 litres Rear luggage compartment - up to the lower part of the rear window 81 litres - up to the roof 244 litres With backrest inclined forward (2-D): - up to the lower part of the rear window 399 kg - up to the roof 746 kg</p>	<p>Exterior Chromed bumpers with black adhesive tape affixed and protective plastic end caps on the extremities. Twin rounded headlights. Front turn signals built into the bumpers. Chromed trim frame around windshield, rear window and side windows. Step board trim moulding. Rear view mirror with mat-black housing. Vent wing. Chromed handles. Tailgate. Rectangular tail lights incorporating reversing lights.</p> <p>Interior Dashboard padded and covered. Instrument panel with: - speedometer and odometer - fuel gauge - warning lights for high beam, turn signals, hazard warning lights, brakes, oil pressure and battery. Air outlets (adjustable) on the central part of the dashboard and near the windshield.</p>	<p>Ashtrays (2). Glove compartment with hinged lid. Texturized polyurethane steering wheel. Flasher, headlight beam change, two-speed windshield wiper, hazard warning lights and turn signals operated by levers on steering column. Windshield washer with foot operated mechanical pump. Gearshift lever and handbrake located on floor. Anti-dazzle rear view mirror, detachable on impact. Assist straps with hook on door pillars. Grab handle on roof for front seat passenger. Arm-rests on doors. Bi-articulated visors. Adjustable individual front seats. Folding rear seat backrest. Seats in leatherette with central strip in striped leatherette and door trim panels in leatherette. Rubber mats. Rear luggage compartment with rubber mats.</p>	<p>Other than the equipment for the standard version: Exterior Rubber protective strip on bumpers. Body trim strip. Fuel tank filler cap with key. Interior Unicolour finish in black, brown or blue. Adjustable/removable head restraints on front seats backrests. Seats with frontal strip in fabric. Floor covered with carpet with rubber reinforcements near the pedals. Chromed trim strip on door sills. Partial console. Rear window demister. AM/FM radio - Stereo. Anti-dazzle rear view mirror, detachable on impact. Dashboard with chromed pieces and strip of imitation wood.</p>																																		
	<p>PERFORMANCE</p> <p>Maximum speed: 138 km/h 132 km/h*</p> <p>Acceleration: 0-80 km/h in 11.0 secs. 12.5 secs.* 0-100 km/h in 18.0 secs. 21.0 secs.*</p> <p>Fuel consumption according to DIN standard: 8.7 litres/100 km 9.1 litres/100 km*</p> <p>Fuel consumption at constant speed of 80 km/h in 4th gear: 7.3 litres/100 km 7.8 litres/100 km*</p>		<p>OPTIONAL EQUIPMENT</p> <ul style="list-style-type: none"> • Seats with black, ocher or blue central strip in fabric • Unicolour finish in black, brown or blue • Fuel tank filler cap with key • Bonnet cable latch with key • Quartz clock • Cigarette lighter • Tachometer (instead of a clock) • Rear window demister • Two-speed fan • Vacuum gauge • Electric wash pump and timing relay for windshield • Protective rubber strip on bumpers • Wheel housing trim moulding • Anti-dazzle rear view mirror • Front seats with adjustable/removable head restraints • Blaupunkt car radio MW/SW and FM (Stereo) • Blaupunkt car radio MW/SW • Green tinted windows • Metallic paintwork 		<table border="1"> <thead> <tr> <th data-bbox="1816 953 1883 987">BRASILIA</th> <th data-bbox="1883 953 2161 987">BRASILIA L</th> </tr> </thead> <tbody> <tr> <td data-bbox="1816 987 1883 1019">X</td> <td data-bbox="1883 987 2161 1019">—</td> </tr> <tr> <td data-bbox="1816 1019 1883 1050">X</td> <td data-bbox="1883 1019 2161 1050">series</td> </tr> <tr> <td data-bbox="1816 1050 1883 1081">X</td> <td data-bbox="1883 1050 2161 1081">series</td> </tr> <tr> <td data-bbox="1816 1081 1883 1113">X</td> <td data-bbox="1883 1081 2161 1113">X</td> </tr> <tr> <td data-bbox="1816 1113 1883 1144">X</td> <td data-bbox="1883 1113 2161 1144">series</td> </tr> <tr> <td data-bbox="1816 1144 1883 1176">X</td> <td data-bbox="1883 1144 2161 1176">series</td> </tr> <tr> <td data-bbox="1816 1176 1883 1207">X</td> <td data-bbox="1883 1176 2161 1207">X</td> </tr> <tr> <td data-bbox="1816 1207 1883 1238">X</td> <td data-bbox="1883 1207 2161 1238">X</td> </tr> <tr> <td data-bbox="1816 1238 1883 1270">X</td> <td data-bbox="1883 1238 2161 1270">X</td> </tr> <tr> <td data-bbox="1816 1270 1883 1301">X</td> <td data-bbox="1883 1270 2161 1301">series</td> </tr> <tr> <td data-bbox="1816 1301 1883 1332">X</td> <td data-bbox="1883 1301 2161 1332">series</td> </tr> <tr> <td data-bbox="1816 1332 1883 1364">X</td> <td data-bbox="1883 1332 2161 1364">series</td> </tr> <tr> <td data-bbox="1816 1364 1883 1395">X</td> <td data-bbox="1883 1364 2161 1395">X</td> </tr> <tr> <td data-bbox="1816 1395 1883 1426">X</td> <td data-bbox="1883 1395 2161 1426">series</td> </tr> <tr> <td data-bbox="1816 1426 1883 1458">X</td> <td data-bbox="1883 1426 2161 1458">X</td> </tr> <tr> <td data-bbox="1816 1458 1883 1483">X</td> <td data-bbox="1883 1458 2161 1483">X</td> </tr> </tbody> </table>	BRASILIA	BRASILIA L	X	—	X	series	X	series	X	X	X	series	X	series	X	X	X	X	X	X	X	series	X	series	X	series	X	X	X	series	X	X	X	X
BRASILIA	BRASILIA L																																						
X	—																																						
X	series																																						
X	series																																						
X	X																																						
X	series																																						
X	series																																						
X	X																																						
X	X																																						
X	X																																						
X	series																																						
X	series																																						
X	series																																						
X	X																																						
X	series																																						
X	X																																						
X	X																																						

* one carburettor

CARACTÉRISTIQUES TECHNIQUES - BRASILIA - BRASILIA L

PRINCIPAUX EQUIPEMENTS DE SERIE

MOTEUR ET TRANSMISSION	CHASSIS	COTES, POIDS ET CONTENANCE	PRINCIPAUX EQUIPEMENTS DE SERIE																																																														
<p>Moteur à l'arrière, 4 cylindres à plat, opposés 2 à 2.</p> <p>Refroidissement à l'air par ventilateur</p> <p>Cylindrée 1584 cc</p> <p>Alésage x course 85,5 x 69 mm</p> <p>Puissance maxi: 65 ch à 4600 tr/mn (SAE) 54 ch à 4200 tr/mn (DIN) 58 ch à 4400 tr/mn (SAE)* 48 ch à 4000 tr/mn (DIN)*</p> <p>Couple maxi: 11,7 mkg à 3200 tr/mn (SAE) 10,8 mkg à 3000 tr/mn (DIN) 11,3 mkg à 2800 tr/mn (SAE)* 10,4 mkg à 2400 tr/mn (DIN)*</p> <p>Rapport volumétrique 7,2:1</p> <p>Deux carburateurs ou un seul (*)</p> <p>Equipement électrique 12 volts</p> <p>Batterie 36 Ah</p> <p>Starter automatique Starter manuel*</p> <p>Traction arrière, à embrayage monodisque à sec, boîte 4 rapports synchronisés, différentiel et demi-arbres oscillants formant ensemble propulseur</p>	<p>Suspension AV à roues indépendantes, 2 barres de torsion (faisceaux), amortisseurs télescopiques à double effet et stabilisateur.</p> <p>Suspension AR à roues indépendantes, demi-arbres oscillants, bras longitudinaux, 2 barres de torsion cylindriques, amortisseurs télescopiques à double effet et stabilisateur</p> <p>Direction à galet. Colonne de direction de sécurité.</p> <p>Freins hydrauliques sur 4 roues, à double circuit en parallèle, disques à l'avant / tambours à l'arrière</p> <p>Jantes 5 J x 14 H Pneus 5.90 x 14</p>	<p>Longueur. 4013/4040(L)mm</p> <p>Largeur. 1606 mm</p> <p>Hauteur 2/4p. 1438/1435 mm</p> <p>Empattement. 2400 mm</p> <p>Voie AV/AR. 1326/1361 mm</p> <p>Diamètre de braquage. 11 m</p> <p>Tours de volant de butée à butée. 2,7</p> <p>Garde au sol avec charge maxi. 149 mm</p> <p>Poids à vide 2/4p. 890/900 kg</p> <p>Charge utile. 420 kg</p> <p>Poids total admissible 2/4p. 1310/1320 kg</p> <p>Coffre. 117 litres</p> <p>Tablier porte-bagages AR - jusqu'au bord inf. de lunette. 81 litres - jusqu'au plafond. 244 litres</p> <p>Dossier de banquette rabattu (2p) - jusqu'au bord inf. de lunette. 339 litres - jusqu'au plafond. 746 litres</p>	<p>BRASILIA (version de base)</p> <p>Equipements extérieurs</p> <p>Pare-chocs chromés à embouts plastique débordant sur les ailes et ornés de ruban noir mat.</p> <p>Phares ronds jumelés.</p> <p>Clignotants AV encastrés dans pare-chocs.</p> <p>Moulures chromées de pare-brise, lunette et glaces.</p> <p>Moulure chromée sur bas de caisse.</p> <p>Rétroviseur à carcasse noir mat.</p> <p>Déflecteurs.</p> <p>Poignées de portes chromées.</p> <p>Hayon AR relevable.</p> <p>Blocs optiques AR rectangulaires avec feux de recul.</p> <p>Equipements intérieurs</p> <p>Tableau de bord rembourré et gainé.</p> <p>Porte-instruments muni de tachymètre, ensemble de témoins de phares/clignotants feux de détresse/circuit de freinage/pression d'huile et batterie et indicateur de niveau d'essence.</p> <p>Diffuseurs d'air orientables: 1 au centre et 2 aux extrémités du tableau, plus bouches d'air derrière le pare-brise.</p> <p>Deux cendriers.</p> <p>Vide-poches basculant.</p> <p>Volant en texture polyuréthane.</p> <p>Manettes de phares/avertisseur optique/clignotants, d'essuie-glace 2 vitesses et de feu de détresse groupées sous volant.</p> <p>Lave-glace mécanique.</p> <p>Leviers de vitesse et de frein à main au plancher.</p> <p>Rétroviseur anti-éblouissement déboîtable.</p> <p>Sangles de maintien avec patères sur montants de fermetures de portes AV.</p> <p>Poignée de maintien au plafond pour passager AV.</p> <p>Accoudoirs sur garnitures de portes.</p> <p>Pare-soleil à double articulation.</p> <p>Sièges AV réglables.</p> <p>Dossier de banquette rabattable.</p> <p>Garnitures de sièges en simili noir, ocre ou bleu, garnitures de portes et de custodes assorties.</p> <p>Tapis caoutchouc.</p>																																																														
	<p>PERFORMANCES</p> <p>a) Vitesse de pointe 138 km/h 132 km/h*</p> <p>b) Accélération de 0 à 80 km/h en 11 sec. en 12,5 sec.* de 0 à 100 km/h en 18 sec. en 21 sec.*</p> <p>c) Consommation de carburant selon norme DIN: 8,7 litres/100 km 9,1 litres/100 km*</p> <p>d) Consommation de carburant, vitesse stabilisée à 80 km/h en 4e 7,3 litres/100 km 7,8 litres/100 km*</p>		<p>PRINCIPAUX EQUIPEMENTS À OPTION</p> <ul style="list-style-type: none"> • Garnitures de sièges à bande centrale tissu noir, brun ou bleu • Finition unichromatique en noir, brun ou bleu • Bouchon antivol de réservoir d'essence • Antivol de capot AV • Montre à quartz • Allume-cigare • Compte-tours (au lieu de montre) • Lunette AR chauffante • Aérateur 2 vitesses • Vacuomètre • Lave-glace électrique et temporisateur d'essuie-glace • Nervures caoutchouc sur pare-chocs • Moulures de passages de roues • Rétroviseur jour/nuit • Dossiers de sièges AV munis d'appuis-tête ajustables/amovibles • Autoradio Blaupunkt OM/OC • Autoradio Blaupunkt OM/OC et FM • Vitres teintées vert • Peinture métallisée 																																																														
			<p>BRASILIA</p>	<p>BRASILIA L</p>																																																													
			<p>Outre les équipements de la version de base:</p> <p>Equipements extérieurs</p> <p>Pare-chocs munis de nervure caoutchouc.</p> <p>Moulure de ceinture de caisse.</p> <p>Bouchon antivol sur réservoir d'essence.</p> <p>Equipements intérieurs</p> <p>Finition unichromatique, noir brun ou bleu.</p> <p>Appuis-tête ajustables/amovibles sur dossiers de sièges AV.</p> <p>Garnitures de sièges à faces d'appui en tissu.</p> <p>Tapis de moquette AV et AR avec renfort sous pédalier.</p> <p>Moulures chromées sur seuils de portes.</p> <p>Coffret de rangement sur tunnel.</p> <p>Lunette AR chauffante.</p> <p>Autoradio OM/OC.</p> <p>Rétroviseur jour/nuit.</p> <p>Montre de bord.</p> <p>Allume-cigare.</p> <p>Totalisateur kilométrique journalier.</p> <p>Tableau de bord orné de chromes et placage imitation bois.</p>																																																														
					<table border="1"> <thead> <tr> <th>PRINCIPAUX EQUIPEMENTS À OPTION</th> <th>BRASILIA</th> <th>BRASILIA L</th> </tr> </thead> <tbody> <tr> <td>• Garnitures de sièges à bande centrale tissu noir, brun ou bleu</td> <td>X</td> <td>—</td> </tr> <tr> <td>• Finition unichromatique en noir, brun ou bleu</td> <td>X</td> <td>série</td> </tr> <tr> <td>• Bouchon antivol de réservoir d'essence</td> <td>X</td> <td>série</td> </tr> <tr> <td>• Antivol de capot AV</td> <td>X</td> <td>X</td> </tr> <tr> <td>• Montre à quartz</td> <td>X</td> <td>série</td> </tr> <tr> <td>• Allume-cigare</td> <td>X</td> <td>série</td> </tr> <tr> <td>• Compte-tours (au lieu de montre)</td> <td>X</td> <td>X</td> </tr> <tr> <td>• Lunette AR chauffante</td> <td>X</td> <td>série</td> </tr> <tr> <td>• Aérateur 2 vitesses</td> <td>X</td> <td>X</td> </tr> <tr> <td>• Vacuomètre</td> <td>X</td> <td>X</td> </tr> <tr> <td>• Lave-glace électrique et temporisateur d'essuie-glace</td> <td>X</td> <td>X</td> </tr> <tr> <td>• Nervures caoutchouc sur pare-chocs</td> <td>X</td> <td>série</td> </tr> <tr> <td>• Moulures de passages de roues</td> <td>X</td> <td>X</td> </tr> <tr> <td>• Rétroviseur jour/nuit</td> <td>X</td> <td>série</td> </tr> <tr> <td>• Dossiers de sièges AV munis d'appuis-tête ajustables/amovibles</td> <td>X</td> <td>série</td> </tr> <tr> <td>• Autoradio Blaupunkt OM/OC</td> <td>X</td> <td>série</td> </tr> <tr> <td>• Autoradio Blaupunkt OM/OC et FM</td> <td>X</td> <td>X</td> </tr> <tr> <td>• Vitres teintées vert</td> <td>X</td> <td>X</td> </tr> <tr> <td>• Peinture métallisée</td> <td>X</td> <td>X</td> </tr> </tbody> </table>	PRINCIPAUX EQUIPEMENTS À OPTION	BRASILIA	BRASILIA L	• Garnitures de sièges à bande centrale tissu noir, brun ou bleu	X	—	• Finition unichromatique en noir, brun ou bleu	X	série	• Bouchon antivol de réservoir d'essence	X	série	• Antivol de capot AV	X	X	• Montre à quartz	X	série	• Allume-cigare	X	série	• Compte-tours (au lieu de montre)	X	X	• Lunette AR chauffante	X	série	• Aérateur 2 vitesses	X	X	• Vacuomètre	X	X	• Lave-glace électrique et temporisateur d'essuie-glace	X	X	• Nervures caoutchouc sur pare-chocs	X	série	• Moulures de passages de roues	X	X	• Rétroviseur jour/nuit	X	série	• Dossiers de sièges AV munis d'appuis-tête ajustables/amovibles	X	série	• Autoradio Blaupunkt OM/OC	X	série	• Autoradio Blaupunkt OM/OC et FM	X	X	• Vitres teintées vert	X	X	• Peinture métallisée	X	X
PRINCIPAUX EQUIPEMENTS À OPTION	BRASILIA	BRASILIA L																																																															
• Garnitures de sièges à bande centrale tissu noir, brun ou bleu	X	—																																																															
• Finition unichromatique en noir, brun ou bleu	X	série																																																															
• Bouchon antivol de réservoir d'essence	X	série																																																															
• Antivol de capot AV	X	X																																																															
• Montre à quartz	X	série																																																															
• Allume-cigare	X	série																																																															
• Compte-tours (au lieu de montre)	X	X																																																															
• Lunette AR chauffante	X	série																																																															
• Aérateur 2 vitesses	X	X																																																															
• Vacuomètre	X	X																																																															
• Lave-glace électrique et temporisateur d'essuie-glace	X	X																																																															
• Nervures caoutchouc sur pare-chocs	X	série																																																															
• Moulures de passages de roues	X	X																																																															
• Rétroviseur jour/nuit	X	série																																																															
• Dossiers de sièges AV munis d'appuis-tête ajustables/amovibles	X	série																																																															
• Autoradio Blaupunkt OM/OC	X	série																																																															
• Autoradio Blaupunkt OM/OC et FM	X	X																																																															
• Vitres teintées vert	X	X																																																															
• Peinture métallisée	X	X																																																															

* Moteurs à un seul carburateur

DATOS TECNICOS - BRASILIA - BRASILIA L

MOTOR Y TRANSMISION	TREN DE RODAJE	MEDIDAS Y PESOS
<p>Motor con 4 cilindros opuestos 2 a 2 horizontalmente</p> <p>Refrigeración a aire</p> <p>Cilindrada 1584 cm³</p> <p>Calibre del cilindro x carrera del pistón: 85,5 x 69,0 mm</p> <p>Potencia máxima:</p> <p>65 CV a 4.600 rpm (SAE)</p> <p>54 CV a 4.200 rpm (DIN)</p> <p>58 CV a 4.400 rpm (SAE)*</p> <p>48 CV a 4.000 rpm (DIN)*</p> <p>Par motor máximo:</p> <p>11,7 kgm a 3.200 rpm (SAE)</p> <p>10,8 kgm a 3.000 rpm (DIN)</p> <p>11,3 kgm a 2.800 rpm (SAE)*</p> <p>10,4 kgm a 2.400 rpm (DIN)*</p> <p>Compresión: 7,2 : 1</p> <p>Carburador: 2 (1*)</p> <p>Sistema eléctrico de 12 voltios.</p> <p>Batería: 36 amp. - h</p> <p>Estárter: automático manual*</p> <p>Propulsión trasera por medio de un agregado propulsor compuesto por embrague monodisco en seco, caja de cambio de 4 marchas sincronizadas, diferencial y semiejes oscilantes.</p>	<p>Suspensión delantera independiente y articulada, 2 barras de torsión transversales (haces de láminas), amortiguadores telescópicos de doble acción y estabilizador.</p> <p>Suspensión trasera independiente del tipo oscilante, brazos de suspensión longitudinales, 2 barras de torsión (cilíndricas) transversales, amortiguadores telescópicos de doble acción y barra compensadora.</p> <p>Dirección de rodillo con columna de seguridad.</p> <p>Frenos de pie hidráulicos, de doble circuito en paralelo en las cuatro ruedas, delantero de disco/trasero de tambor.</p> <p>Ruedas: Llantas 5 J x 14 H Neumáticos 5.90 x 14</p>	<p>Largo 4013/4040 mm (L)</p> <p>Ancho 1606 mm</p> <p>Alto 2/4 p. 1438/1435 mm</p> <p>Batalla 2400 mm</p> <p>Ancho de vía delantero/ trasero 1326/1361 mm</p> <p>Diámetro mínimo de viraje . . 11 m</p> <p>Giros del volante de tope a tope 2,7</p> <p>Distancia libre desde el suelo con carga máxima 149 mm</p> <p>Peso líquido 2/4 p. 890/900 kg</p> <p>Carga útil 420 kg</p> <p>Peso total admisible 2/4 p. . . . 1310/1320 kg</p> <p>Cofre delantero 117 litros</p> <p>Portaequipajes trasero:</p> <p>- hasta la parte inferior del cristal trasero 81 litros</p> <p>- hasta el techo 244 litros</p> <p>Respaldo abatido (2p)</p> <p>- hasta la parte inferior del cristal trasero 339 litros</p> <p>- hasta el techo 746 litros</p>
	RENDIMIENTOS	
	<p>Velocidad máxima: 138 km/h 132 km/h*</p> <p>Aceleración:</p> <p>de 0 a 80 km/h en 11,0 seg. 12,5 seg.*</p> <p>de 0 a 100 km/h en 18,0 seg. 21,0 seg.*</p> <p>Consumo de combustible según norma DIN:</p> <p>8,7 litros/100 km</p> <p>9,1 litros/100 km*</p> <p>Consumo de combustible a la velocidad constante de 80 km/h en 4.ª marcha:</p> <p>7,3 litros/100 km</p> <p>7,8 litros/100 km*</p>	

* Motor con un carburador

PRINCIPALES EQUIPOS DE SERIE

BRASILIA (estandar)	BRASILIA L																																				
<p>Externo</p> <p>Parachoques cromados con terminales envolventes de plástico y faja negra.</p> <p>Faros redondos mellizos.</p> <p>Indicadores de giro delanteros en los parachoques.</p> <p>Molduras cromadas en los burletes del parabrisas, luneta trasera y lunas laterales.</p> <p>Moldura cromada en el entre ejes.</p> <p>Retrovisor con carcasa negro mate.</p> <p>Derivabrisas.</p> <p>Manecillas cromadas.</p> <p>Puerta trasera basculante.</p> <p>Linternas traseras rectangulares con luz de marcha atrás incorporada.</p> <p>Interno</p> <p>Tablero acolchado.</p> <p>Cuadro de instrumentos con:</p> <p>- velocímetro, odómetro totalizador, indicador de gasolina, luces testigo para: destellador, luces de advertencia, indicadores de giro, frenos, presión de aceite y batería.</p>	<p>Difusores de aire direccionables en la parte central y extremidades del tablero y renovadores de aire junto al parabrisas.</p> <p>Dos ceniceros.</p> <p>Guantera basculante.</p> <p>Volante de poliuretano texturizado.</p> <p>Destellador, conmutador de los faros, limpiaparabrisas de dos velocidades, luces de advertencia y de giro accionadas por palancas en la columna de dirección.</p> <p>Lavaparabrisas mecánico.</p> <p>Palanca del cambio y del freno de mano en el piso.</p> <p>Retrovisor antideslumbrante desplazable por impacto.</p> <p>Asideros de seguridad con percha en los montantes.</p> <p>Asidero de seguridad en el techo para el acompañante.</p> <p>Reposacodos en las puertas.</p> <p>Parasoles biarticulados.</p> <p>Asientos delanteros individuales regulables.</p> <p>Respaldo trasero abatible.</p> <p>Asientos revestidos con cuerina negra, ocre o azul. Paneles de las puertas revestidos de cuerina.</p> <p>Alfombrillas de goma.</p>																																				
<p>ADEMÁS DEL EQUIPAMIENTO DE LA VERSIÓN ESTANDAR</p> <p>Externo</p> <p>Parachoques con tira de goma protectora.</p> <p>Friso autoadhesivo en la línea de cintura.</p> <p>Bocal del depósito de combustible con llave.</p> <p>Interno</p> <p>Terminación unicolor negra, marrón o azul.</p> <p>Reposacabezas removible y regulable en los respaldos delanteros.</p> <p>Revestimiento de los asientos con superficie en tejido.</p> <p>Piso revestido de moqueta, con refuerzos en la región de los pedales.</p> <p>Moldura cromada en la solera de las puertas.</p> <p>Tablero con aplicaciones cromadas e imitación de madera.</p> <p>Reloj de cuarzo.</p> <p>Encendedor de cigarrillos.</p> <p>Odómetro parcial.</p> <p>Luneta con desempañador termoelectrico.</p> <p>Radio OM-OC.</p> <p>Retrovisor antiofuscante (día/noche).</p>																																					
PRINCIPALES OPCIONALES																																					
<ul style="list-style-type: none"> • Asientos con superficie en tejido • Terminación unicolor negra, marrón o azul • Bocal del depósito de gasolina con llave • Bloqueo antirrobo (con llave) para el cofre • Reloj de cuarzo • Encendedor de cigarrillos • Cuenta vueltas (en lugar de reloj) • Radio Blaupunkt OM-OC • Autorradio Blaupunkt AM/FM • Desempañador termoelectrico en la luneta trasera • Ventilador 2 velocidades • Vacuómetro • Lavaparabrisas eléctrico con intermitencia • Protector de goma en los parachoques • Marcos cromados en los guardabarros • Retrovisor antiofuscante • Asientos delanteros con apoyacabezas removible • Cristales tintados verdes • Pintura metálica 	<table border="1"> <thead> <tr> <th>BRASILIA</th> <th>BRASILIA L</th> </tr> </thead> <tbody> <tr><td>X</td><td>—</td></tr> <tr><td>X</td><td>serie</td></tr> <tr><td>X</td><td>serie</td></tr> <tr><td>X</td><td>X</td></tr> <tr><td>X</td><td>serie</td></tr> <tr><td>X</td><td>serie</td></tr> <tr><td>X</td><td>X</td></tr> <tr><td>X</td><td>serie</td></tr> <tr><td>X</td><td>X</td></tr> <tr><td>X</td><td>serie</td></tr> <tr><td>X</td><td>X</td></tr> <tr><td>X</td><td>X</td></tr> <tr><td>X</td><td>serie</td></tr> <tr><td>X</td><td>X</td></tr> <tr><td>X</td><td>serie</td></tr> <tr><td>X</td><td>X</td></tr> <tr><td>X</td><td>X</td></tr> </tbody> </table>	BRASILIA	BRASILIA L	X	—	X	serie	X	serie	X	X	X	serie	X	serie	X	X	X	serie	X	X	X	serie	X	X	X	X	X	serie	X	X	X	serie	X	X	X	X
BRASILIA	BRASILIA L																																				
X	—																																				
X	serie																																				
X	serie																																				
X	X																																				
X	serie																																				
X	serie																																				
X	X																																				
X	serie																																				
X	X																																				
X	serie																																				
X	X																																				
X	X																																				
X	serie																																				
X	X																																				
X	serie																																				
X	X																																				
X	X																																				

Impreso no Brasil - 45 014 - 10/79