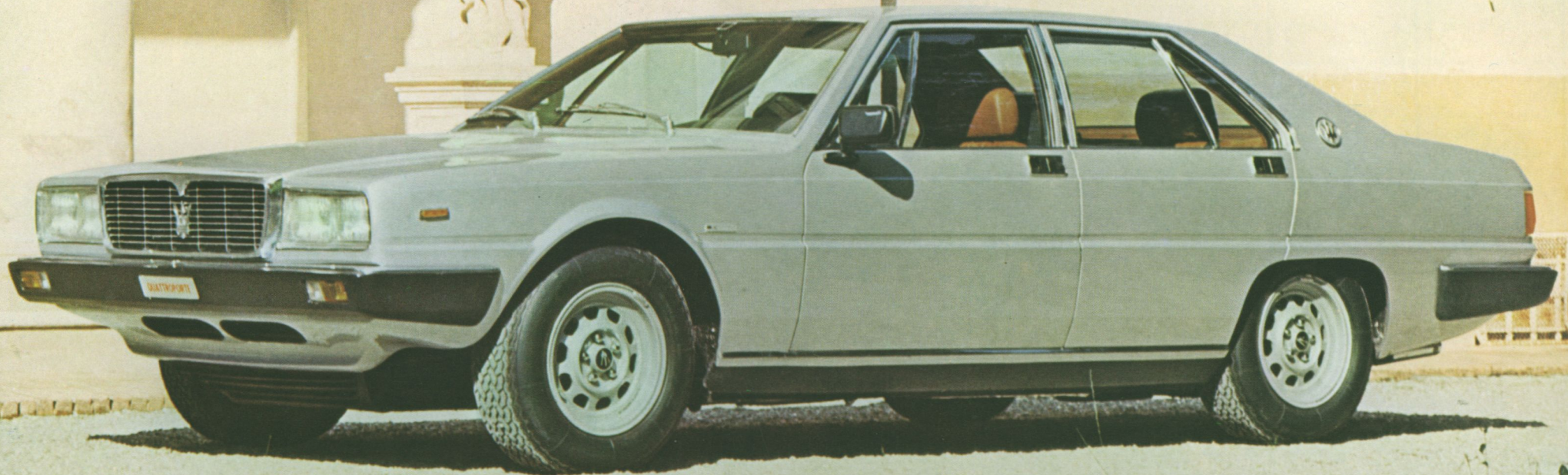


MASERATI «QUATTROPORTE»

**auto
service**

HAGSTRÖM AB
ANDERSVÄGEN 1
S-171 53 SOLNA
SWEDEN



INFORMAZIONI TECNICHE

MOTORI 4200 cc. - 4900 cc.

Numero cilindri: 8 a V di 90°
Alésaggio: 88 mm - 93,9 mm
Corsa: 85 mm - 89 mm
Cilindrata: 4136 cc. - 4930 cc.
Rapporto di compressione: 8,5 : 1
Coppia massima: 36 kgm a 3200 giri/min.
40 kgm a 3000 giri/min.
Potenza: 255 CV a 6000 giri/min.
280 CV a 5600 giri/min.

Quattro carburatori doppio corpo
Quattro alberi a camme in testa
Accensione elettronica
Lubrificazione forzata a filtraggio totale

TRAMMISSIONE

Frizione: monodisco a secco
a comando idraulico
Cambio: ZF a 5 velocità sincronizzate
più retromarcia

Trasmissione: coppia ipoidale 1:3,54

AUTOTELAIO - SOSPENSIONI

Telaio: a struttura portante con la scocca

Sospensioni anteriori e posteriori:

indipendenti con molle elicoidali,
barra stabilizzatrice ed ammortizzatori
oleodinamici

Freni a disco ventilati flottanti autocentranti:

con comando idraulico - servo comando

a depressione - circuito separato su ogni asse

Sterzo: a cremagliera con servo-assistenza
idraulica

Guida: volante registrabile in altezza

Serbatoio carburante: capacità totale 100 litri

Consumo x 100 km: 18,5 - 19,5 lt (N.Cuna)

Ruote: 7,00x15 fuse in lega leggera

Pneumatici: 215/70 VR 15 XDX Tubless

DIMENSIONI E PESI

Passo: 2800 mm

Carreggiata anteriore: 1525 mm

Carreggiata posteriore: 1525 mm

Lunghezza: 4980 mm

Larghezza: 1790 mm

Altezza: 1350 mm

Peso a vuoto in ordine di marcia: 1900 kg

Bagagliaio: 0,6 m³

Carrozzeria disegno «ITALDESIGN»:

Berlina 4 porte - 5 posti

PRESTAZIONI

Velocità max: 220 km/h - 230 Km/h

Le illustrazioni e descrizioni di questo opuscolo
si intendono fornite a titolo indicativo.

La Casa si riserva pertanto il diritto di apportare

alle vetture in qualsiasi momento e senza

preavviso, quelle modifiche che ritenesse utili
per migliorarle o per qualsiasi esigenza di carattere
costruttivo e commerciale.

A CORREDO DI SERIE: Aria condizionata,
accensione elettronica, frizione con
servoassistenza, predisposizione radio, volante
registrabile, interno in pelle, cruscotto di sicurezza,
antifurto, sedili reclinabili e poggiatesta, fari allo
jodio, luci di retromarcia, vetri elettrici azzurrati,
lunotto termico, accendisigari, orologio elettrico,
cinture di sicurezza, specchio retrovisore.

MASERATI raccomanda lubrificanti AGIP

TECHNICAL DATA

ENGINES 4200 cc. - 4900 cc.

Cylinder number: V8 - 90 degrees
Bore: 3,4" - 3,7"
Stroke: 3,3" - 3,5"
Cubic capacity: 252,3 cu.in. - 301 cu.in
Compression ratio: 8,5 : 1
Max. torque: 260 Lbs. Ft at 3200 r.p.m.
290 Lbs. Ft at 3000 r.p.m.
Max. power: 255 HP at 6000 r.p.m.
280 HP at 5600 r.p.m.

Four twin choke carburetors
Four over-head camshafts
Electronic ignition system
Forced lubrication total draining

TRANSMISSION

Clutch: single dry plate and hydraulic
control

Gear box: 5 synchronized speeds and reverse

Transmission: hypoid gears 1 : 3,54

CHASSIS - SUSPENSIONS

Chassis: integral body,
chassis construction

Front and rear suspensions: independent,
coil spring, stabilizing torsion bar
and telescopic dampers

Brakes: ventilated disc floating, self,
centering controlled by hydraulic servo -
independent circuit for each axle

Steering: hydraulically assisted

Steering wheel: easily adjustable for height

Fuel tank: total capacity 22 Imp. Gallons

normal consumption 16,5 m.p.g. - 15 m.p.g.
(Cuna standard)

Wheels: 7,50x15 light alloy wheels

Tires: 215/70 VR 15 XDX Tubless

DIMENSIONS AND WEIGHT

Wheel base: 110,2"

Track front: 60,03"

Track rear: 60,03"

Overall length: 196"

Overall width: 70,47"

Overall height: 53,14"

Approx. dry weight: 4189 Lbs.

Luggage space: 21 Cu. Feet

Body design «ITALDESIGN»:

Sedan - 4 door - 5 seats

PERFORMANCES

Speed: 138 M.p.h. - 143 M.p.h.

The illustrations and descriptions given in this
leaflet are intended as a general guide only, and must
not be taken as binding. The Company, therefore,
reserves the right to make, at any moment and
without notice, any changes it thinks necessary to
improve the car or to meet any requirements of
manufacturing or commercial nature.

STANDARD: Air conditioning, electronic ignition
System, clutch pedal is servoassisted, Adjustable
steering wheel, leather upholstery, safety type
dashboard, steering lock device, reclining seats,
head rests, jod lamps tinted windows, electric
windows, electric defroster for rear glass, electric
clock, cigar lighter, safety belts, radio jack.

MASERATI recommends lubricants AGIP

INFORMATIONS TECHNIQUES

MOTEURS 4200 cc. - 4900 cc.

Nombre de cylindres: 8 en V à 90 degrés
Alésage: 88 mm - 93,9 mm
Course: 85 mm - 89 mm
Cylindrée: 4136 cc. - 4930 cc.
Rapport de compression: 8,5 : 1
Couple maxi: 36 kgm à 3200 tr/mn
40 kgm à 3000 tr/mn
Puissance: 255 HP à 6000 tr/mn
280 HP à 5600 tr/mn

Quatre carburateurs double corps
Quatre arbres à cammes en tête
Allumage électrique
Lubrification forcée - filtrage total

TRANSMISSION

Embrayage: monodisco à sec et commande
hydraulique

Boîte de vitesses: ZF à 5 vitesses

synchronisées et marche arrière

Transmission: couple hypoidale 1:3,54

CHASSIS - SUSPENSIONS

Chassis: à structure portante,
ensemble chassis-carrosserie

Suspension avant et arrière: à roues

indépendantes avec ressort hélicoïdaux,
barre stabilisatrice et amortisseurs
téléscopiques

Freins: à disque ventilés flottants

auto-centrants, avec commande hydraulique -
servofrein à depression - double circuit

Direction: assistée hydraulique

Volant: réglable en hauteur

Réservoir essence: capacité totale 100 lt.

consommation aux 100 km 18,5 - 19,5 lt. (N. Cuna)

Roues: 7,00x15 en alliage léger

Pneumatiques: 215/70 VR 15 XDX Tubless

DIMENSIONS ET POIDS

Empattement: 2800 mm

Voie avant: 1525 mm

Voie arrière: 1525 mm

Longueur: 4980 mm

Largueur: 1790 mm

Hauteur: 1350 mm

Poids à vide en ordre de marche: 1900 kg

Coffre à bagages arrière: 0,6 mt³

Carrosserie dessin «ITALDESIGN»:

Berline 4 portières - 5 places

PERFORMANCES

Vitesse maxi: 220 km/h - 230 km/h

Les illustrations et les descriptions contenues
dans ce prospectus ne sont données qu'à titre
indicatif.

La Maison se réserve le droit de modifier à tout

moment et sans préavis ses modèles pour les

améliorer ou pour n'importe quelle exigence de

caractère constructif et commercial.

SERIE: Conditionneur d'air, allumage électronique,
Embrayage est servoassistée, intérieur en cuir,
glaces teintées à commande électrique, lunette
arrière dégivrante, phares à jode, sièges réglables
avec appuie-tête, volant réglable, phare de recul,
anti-vol avec coupe-circuit, allume cigares, ceintures
sécurité, disposé pour les poste, montre électrique.

MASERATI recommande le lubrifiants AGIP



«QUATTROPORTE» MASERATI

